

リフォーム前

外観



昔ながらの二間続きの和室に和式トイレ、小さな子供が暮らすには少し不便な、築45年の木造住宅。耐震診断、インスペクションを実施し建物の現状を把握。

その結果、雨漏りによる傷み、仕上材に一部劣化は見られたが、構造体の状態は良かったため躯体を残し、家族が安心して快適に過ごせ、コミュニケーションが自然にとれるようにプランを検討。



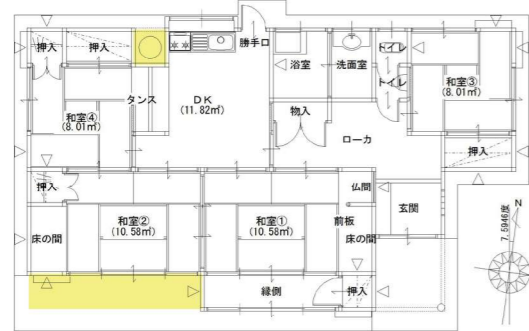
和室



キッチン



浴室



リフォーム後

外観



傷みのあった外観は全て張替え、明るく木の優しい雰囲気。外装については、耐震性を考慮し軽くて丈夫なものへ刷新。床・屋根はフェノール樹脂の断熱材、壁には吹付の断熱材を施工し、断熱性能の向上を図った。耐震・断熱、目に見えないところへの対策も重視し、安心・安全・快適に過ごせるようにこだわった。



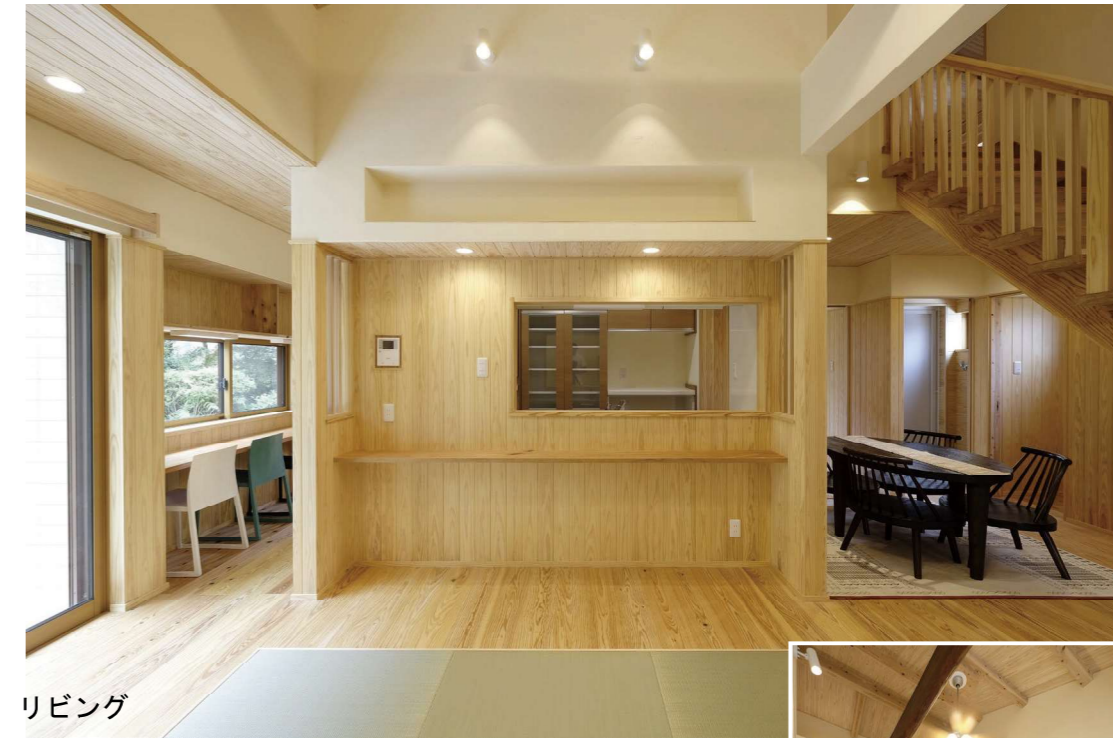
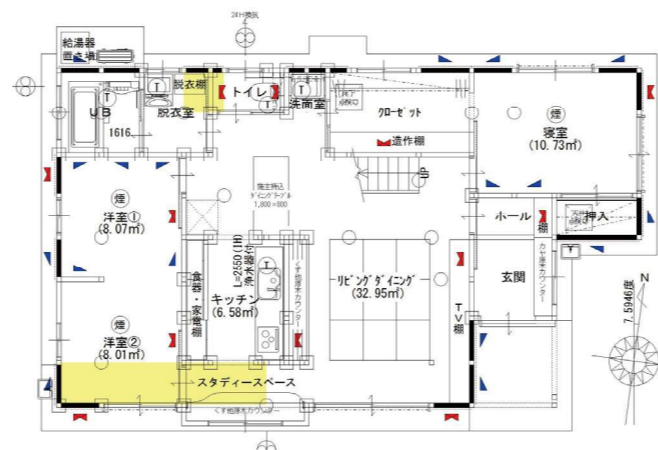
スタディスペース

家事や仕事、勉強をしながらコミュニケーションがとれるようにキッチン横に配置



キッチン

北側にあり暗く感じた台所が、子供たちの目の行き届く使い勝手の良いキッチンへ



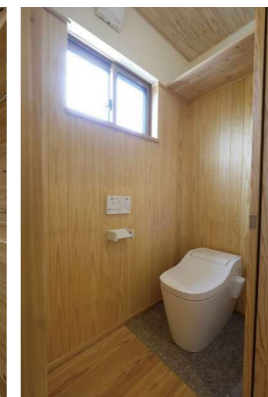
リビング

●家族が自然と集まる空間に

南側の庭に面した家の中心にLDKを配置することで明るく、家族が自然と集まる空間へ。吹き抜けを設け、開放的な空間を演出。内装材には無垢材をふんだんに使用し、木の香りが心地良い、家族の笑顔を包み込む、強くやさしい木の住まいへと生まれ変わった。



大容量ウォークインクローゼット



トイレ・浴室・脱衣所は全て刷新。全体に木を施し、木の温もり感じる空間に



トイレ・浴室・脱衣所は全て刷新。全体に木を施し、木の温もり感じる空間に



トイレ・浴室・脱衣所は全て刷新。全体に木を施し、木の温もり感じる空間に

応募者	設計者	施工者	築年数	構造	建方形式	竣工	工事期間	工事費	リフォーム内容
(有)ゆうあいプラン	(有)ゆうあいプラン	外園 繁人	45年	木造	木造1階建	平成30年6月	180日間	1,600万円	増築、耐震補強、断熱、外装、設備